



# «Выявление и поддержка инновационно-активных педагогов»

*Земскова М.А., старший воспитатель  
ГБОУ ООШ №19 СП «Детский сад «Кораблик»*

*Давно замечено, что талантливые являются всюду и всегда,*

*Где и когда существуют условия, благоприятные для развития*

*Г.В. Плеханов*





**ДИАГНОСТИКА**



**МОТИВИРОВАНИЕ**

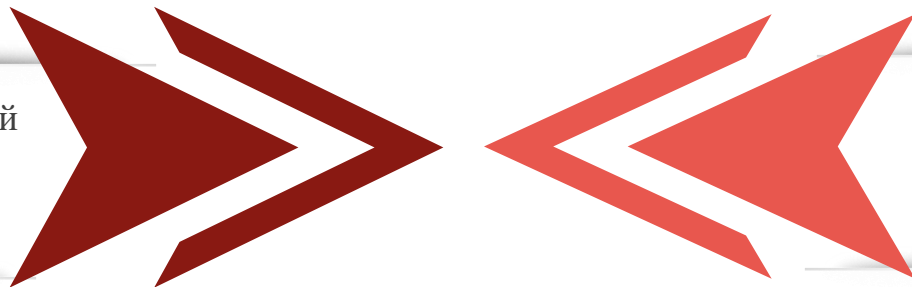


**ПОДДЕРЖКА**



**Модель**  
*выявления и  
поддержки  
инновационно-  
активных  
педагогов*

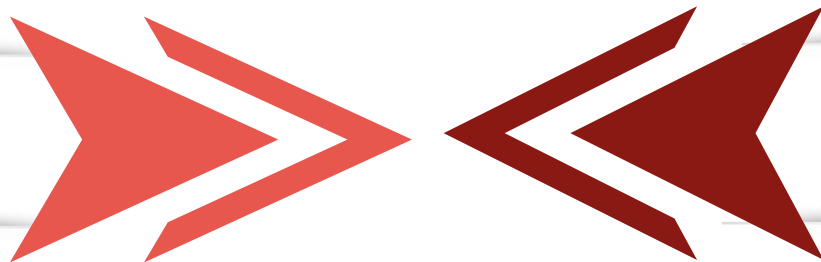
Результативность текущей педагогической деятельности



Потребности и профессиональные интересы

## ДИАГНОСТИКА

Профессиональные барьеры, потенциальные возможности



Готовность к инновационной деятельности

**Высокая  
результативность  
педагогической  
деятельности**

Профессиональная  
компетентность



**Активная научно-  
методическая  
деятельность**



**Стремление к  
самообразованию**

**Открытость к  
инновациям**



**Наличие организаторских  
способностей**

## НАПРАВЛЕНИЯ ПРОГРАММЫ:

Нормативно-правовое

Научно-методическое

Социально-психологическое

Материально-техническое

# ПРОГРАММА ПОВЫШЕНИЯ МОТИВАЦИИ



## Способы повышения мотивации:


Интеллектуально-творческие

Статусные

Конструктивная  
конкурентная среда

# ПРОГРАММА ПОВЫШЕНИЯ МОТИВАЦИИ





**ПРОЕКТ**  
**«Конкурс –  
это будущее  
роста»**

**«Воспитатель года»**

**«Специалист года»**

**«Педагогический коллектив  
года»**







# Конкурс профессионального мастерства

## 1 этап

### Подготовительный

- Изучение потребности педагогов;
- Определение приоритетных тем, задач и форм и содержания конкурса



## 2 этап

### Основной

- Создание РППС;
- Составление пакета методического материала;
- Демонстрация практической деятельности с воспитанниками и родителями



## 3 этап

### Заключительный

- Мониторинг количественного и качественного результата конкурса;
- Составление банка методических материалов





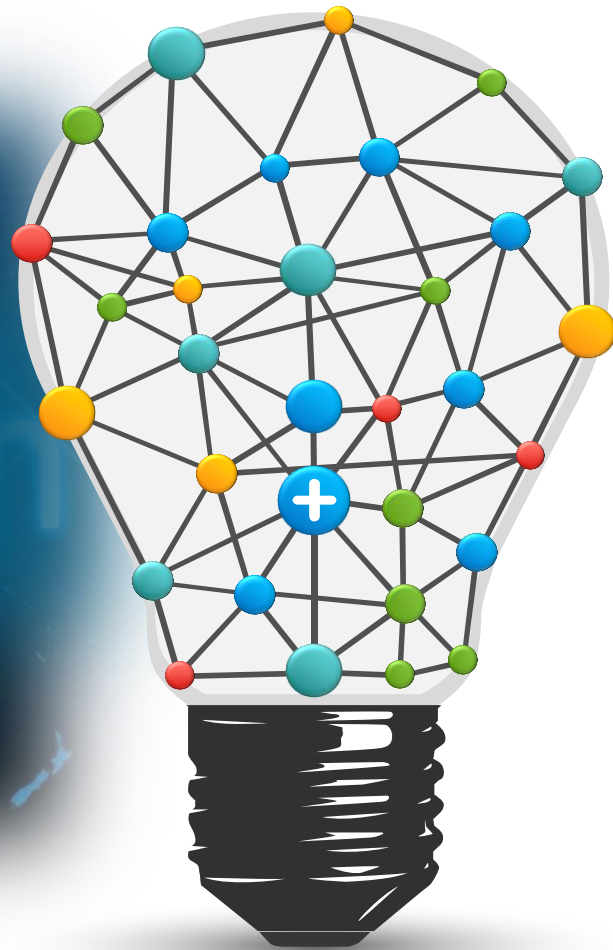
# Непрерывное СОПРОВОЖДЕНИЕ развития педагога

## Формы сопровождения педагога:

- Консультирование
- Обучение
- Обмен опытом
- Учет творческих достижений педагогов

# Модель

*выявления и поддержки  
инновационно-активных  
педагогов*





**Будем рады  
сотрудничеству!**

**ФАКТИЧЕСКИЙ АДРЕС:**

**г. Новокуйбышевск, ул. Карбышева, д. 22 «А»**

**ТЕЛЕФОН/ФАКС: 8(84635) 7-55-31**

**e-mail: [doo\\_sch19\\_korablik\\_nkb@samara.edu.ru](mailto:doo_sch19_korablik_nkb@samara.edu.ru)**

**сайт: <http://korablik19nsk.lbihost.ru>**