

# Кто такие насекомые?



1. Сколько лап у насекомых? Реши ребус, запиши ответ в предложении.

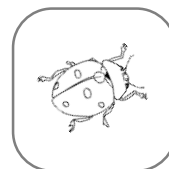


У насекомых  
□ лап.

2. Соотнеси картинки с их названиями.



муха



бабочка

клоп



кузнечик

божья коровка



муравей

3. Проведи стрелки от названий к частям шмеля.



# Кто такие насекомые?



1. Сколько лап у насекомых? Реши ребус, запиши ответ в предложении.

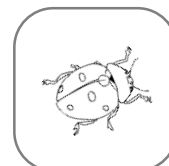


У насекомых  
□ лап.

2. Соотнеси картинки с их названиями.



муха



бабочка

клоп



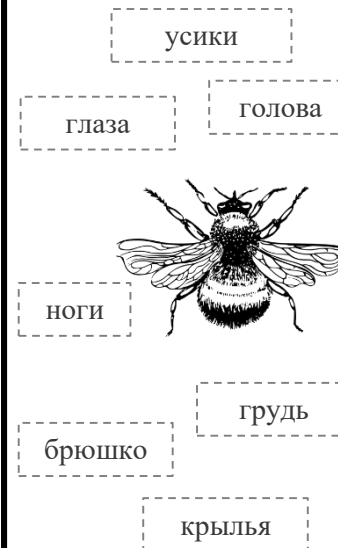
кузнечик

божья коровка



муравей

3. Проведи стрелки от названий к частям шмеля.



# Кто такие рыбы?

1. Чем покрыто тело рыб? Реши ребус, запиши ответ в предложение.



\_\_\_\_\_  
покрывает тело большинства рыб.

2. Соотнеси картинки с их названиями. Раскрась карточки с названиями речных рыб – зелёным цветом, морских – синим.



щука



акула



сом



камбала

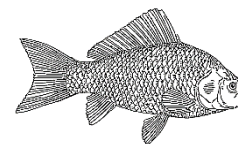
горбуша

окунь

3. Проведи стрелки от названий к частям рыбы.

плавники

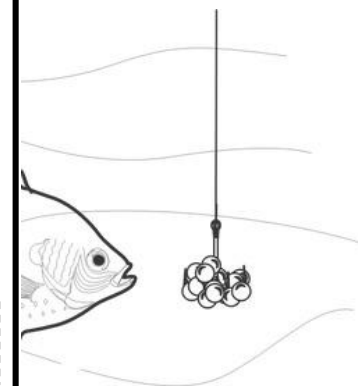
голова



туловище

жаберная крышка

хвост



# Кто такие рыбы?

1. Чем покрыто тело рыб? Реши ребус, запиши ответ в предложение.



\_\_\_\_\_  
покрывает тело большинства рыб.

2. Соотнеси картинки с их названиями. Раскрась карточки с названиями речных рыб – зелёным цветом, морских – синим.



щука



акула



сом

камбала

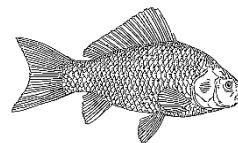
горбуша

окунь

3. Проведи стрелки от названий к частям рыбы.

плавники

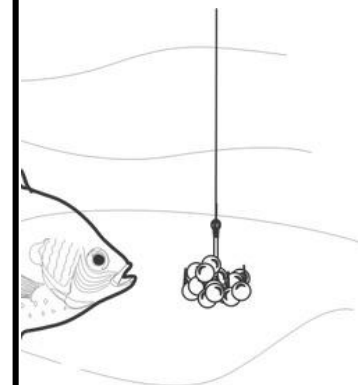
голова



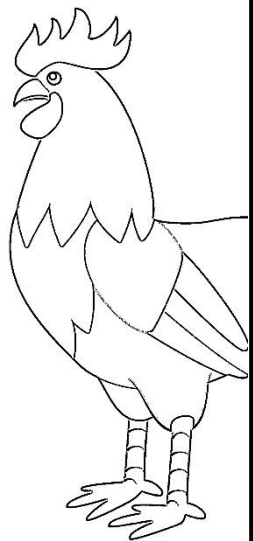
туловище

жаберная крышка

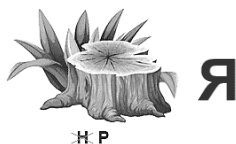
хвост



# Кто такие птицы?



1. Чем покрыто тело птиц? Реши ребус, запиши ответ в предложение.



\_\_\_\_\_  
покрывают тело птиц.

2. Соотнеси картинки с их названиями.



сова



утка

дятел



чайка

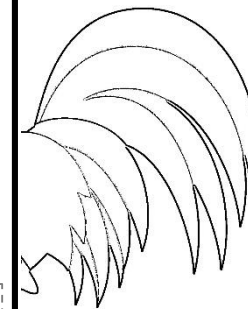
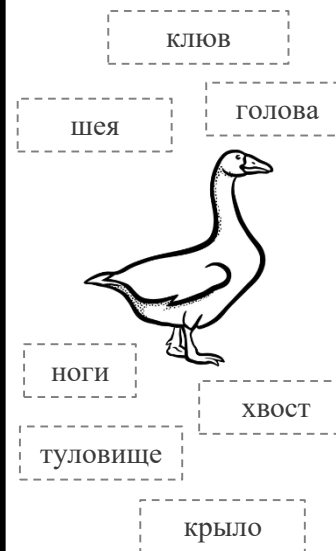
воробей



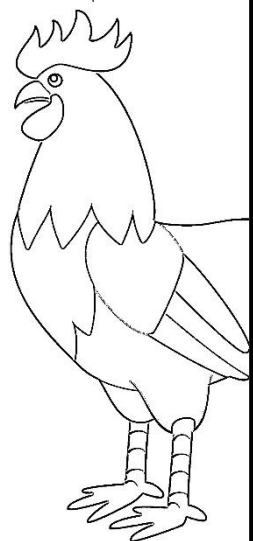
пеликан



3. Проведи стрелки от названий к частям гуся.



# Кто такие птицы?



1. Чем покрыто тело птиц? Реши ребус, запиши ответ в предложение.



\_\_\_\_\_  
покрывают тело птиц.

2. Соотнеси картинки с их названиями.



сова



утка

дятел



чайка

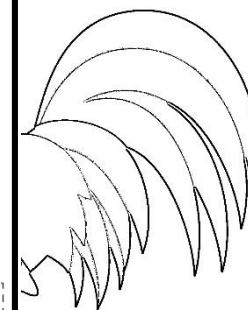
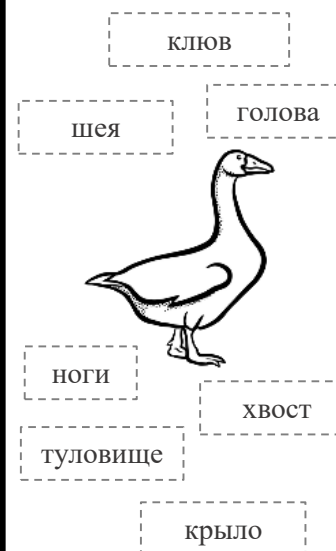
воробей



пеликан



3. Проведи стрелки от названий к частям гуся.



Кто такие звери?



1. Чем покрыто тело зверей?  
Реши ребус,  
запиши ответ в предложение.



\_\_\_\_\_  
покрывает тело зверей.

2. Соотнеси картинки с их названиями.



ВОЛК



БУРУНДУК



РЫСЬ



ВЫДРА



ЗЕБРА



МЕДВЕДЬ

3. Проведи стрелки от названий к частям тигра.



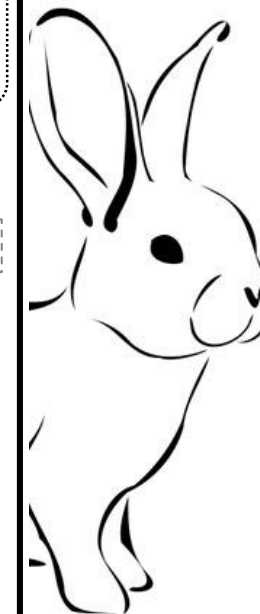
ШЕЯ

ГОЛОВА

ТУЛОВИЩЕ

НОГИ

ХВОСТ



Кто такие звери?



1. Чем покрыто тело зверей?  
Реши ребус,  
запиши ответ в предложение.



\_\_\_\_\_  
покрывает тело зверей.

2. Соотнеси картинки с их названиями.



ВОЛК



БУРУНДУК



РЫСЬ



ВЫДРА

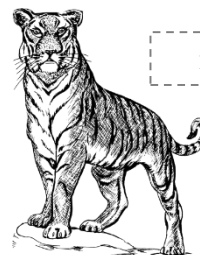


ЗЕБРА



МЕДВЕДЬ

3. Проведи стрелки от названий к частям тигра.



ШЕЯ

ГОЛОВА

ТУЛОВИЩЕ

НОГИ

ХВОСТ

