

## Предметно-пространственная среда «Фиолетовый лес» в рамках ФГОС ДО

Воскобович Вячеслав Вадимович, ген. директор ООО «РИВ»,  
Вотинова Ольга Михайловна, к.п.н., методист ООО «РИВ», ген.директор  
ООО «Вдохновение» (представительство в Москве и МО)

[www.geokont.ru](http://www.geokont.ru)



## **Воскобович Вячеслав Вадимович**

генеральный директор  
ООО «Развивающие игры  
Воскобовича»,  
автор игр, пособий  
и игровой технологии  
интеллектуально-творческого  
развития детей  
«Сказочные лабиринты  
игры». *25 лет на рынке.*







РАЗВИВАЮЩИЕ ИГРЫ  
С КОБЫЛКАМИ

# Предметно-пространственная среда «Фиолетовый лес»



Ковролиновая основа  
для жесткого крепления  
на стене общей  
площадью 1,0м x 1,25 м  
или 1,5м x 2,5 м с  
модульными  
элементами.



Для детей от 3 до 7 лет.

Переносные элементы крепятся к основе на липучках и могут размещаться в произвольном порядке на основе.



## Полная комплектация:

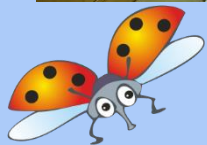
1. КОВРОЛИНОВАЯ ОСНОВА для жесткого крепления на стене с модульными элементами (небо, земля, лужайка, полянка)		1
Съемные элементы крепятся к основе на липучках и могут размещаться в произвольном порядке.		
2. ОЗЕРО		1
3. ДЕРЕВО (ажурное)		1
4. ДЕРЕВО (фиолетовый ствол)		1
5. ДЕРЕВО (красный ствол)		1
6. ДЕРЕВО (разноцветное, 2 элемента)		1
7. ЕЛЬ 1		1
8. ЕЛЬ 2 ( 2 размера)		2
9. СОЛНЫШКО		1
10. ЗОЛОТОЙ ПЛОД (2 элемента)		5
11. ЛИСТ ФИГУРНЫЙ (2 цвета)		10
12. ЛИСТ АЖУРНЫЙ (5 видов по 2 шт)		10
13. ЛИСТ (3 размера, 4 цвета: желтый, красный, зеленый, синий)		72
14. ОБЛАКО		3
15. СЛЕДЫ (5 пар)		10
16. ЦВЕТОК (2 элемента)		1
17. БАБОЧКА (2 цвета)		2
18. ПТИЦА (2 цвета)		3
19. ЛАСТОЧКА		1
20. ЛЯГУШКА		1
21. МЫШКА (2 размера)		2
22. ЁЖИК (2 размера)		2
23. ЗМЕЙКА		1
24. ЯЩЕРИЦА		1
25. СТРЕКОЗА		2
26. БОЖЬЯ КОРОВКА		1
27. УЛИТКА		1
28. ЛИСТ КУВШИНКИ		2
29. ЦВЕТОК КУВШИНКИ		2
30. ЗАЖИМЫ		10



# Предметно-пространственная среда «Фиолетовый лес» способствует:

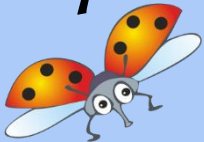


- Ознакомлению детей с окружающим миром (временами года, природными явлениями, с растительным и животным миром).
- Развитию познавательных процессов (пространственного мышления, внимания, памяти, творческого воображения).



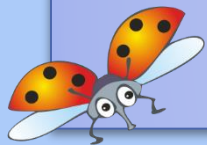
# Предметно-пространственная среда «Фиолетовый лес» способствует

- Развитие способности к анализу, сравнению, обобщению, сериации, классификации.
- Развитие аргументированной и доказательной речи.





# Среда выполняет требования ФГОС ДО



1) Обеспечивает возможность общения и совместной деятельности детей и взрослых (в том числе детей разного возраста), двигательной активности детей, а также дает возможность уединения и проектирования собственного пространства.



2) Обеспечивает реализацию различных образовательных программ, используемых в образовательном процессе ДО.

3) Среда «Фиолетовый лес» содержательно-насыщенная, трансформируемая, полифункциональная, вариативная, доступная и безопасная.



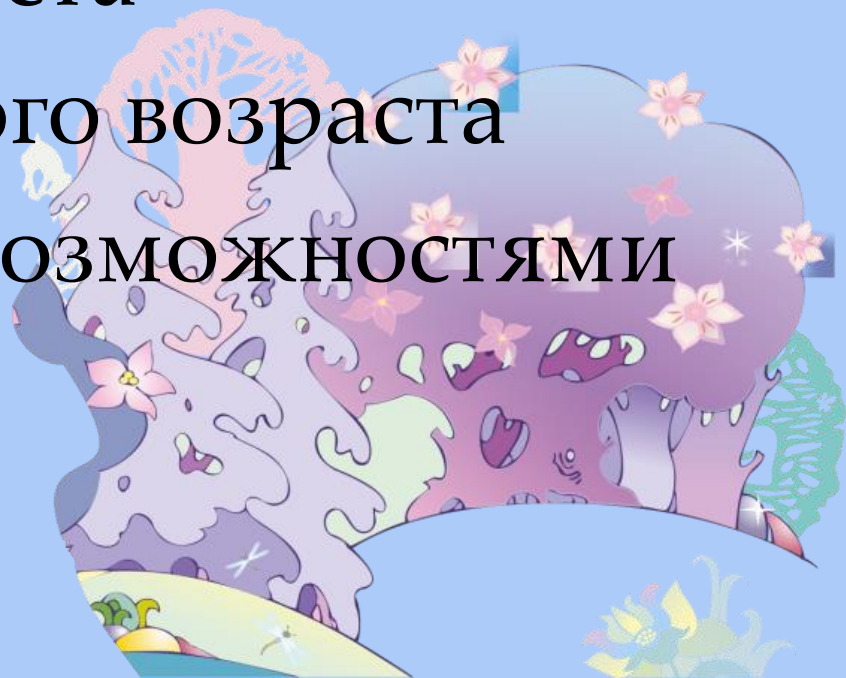
# Предметно-развивающая среда «Фиолетовый лес» используется

- в свободной совместной деятельности взрослого и ребенка;
- в предварительно организованной педагогом самостоятельной деятельности детей;
- во время, отведенное на непосредственную образовательную деятельность.



*Предметно-пространственная среда  
«Фиолетовый лес» используется в  
работе с детьми*

- Раннего возраста
- Дошкольного возраста
- Младшего школьного возраста
- С ограниченными возможностями здоровья





# Среды направлены на решение задач пяти образовательных областей ФГОС ДО:

- познавательное развитие;
- социально-коммуникативное развитие;
- речевое развитие;
- художественно-эстетическое развития;
- физическое развитие.



# ВАРИАТИВНОСТЬ ЗАДАНИЙ

## «Ознакомление с окружающим»

### *«Украсим деревья листочками» (2-4 года)*

#### *Задачи:*

- закрепление представлений об основных цветах: красный, зеленый, синий и желтый;
- развитие умения группировать листья на основе цвета (красный-зеленый и синий -желтый)

*Оборудование и материалы:* стволы деревьев – 2 шт., набор листочков.

#### *Игровая ситуация:*

Ночью в Фиолетовом лесу дул сильный ветер, да такой сильный, что все листья с деревьев слетели. В лесу сразу стало мрачно и скучно. Как же быть?

#### *Задание:*

Украсить деревья листочками так, чтобы они стали непохожими друг на друга. (Одно дерево украсить красными и зелеными листочками, второе – синими и желтыми)





# Развивающая предметно-пространственная среда «Фиолетовый лес»



*Спасибо за внимание!*

