

«Природа – эта самая лучшая из книг, написанная на особом языке. Этот язык надо изучать».

Н. Г. Гарин-Михайловский



Атмосфера



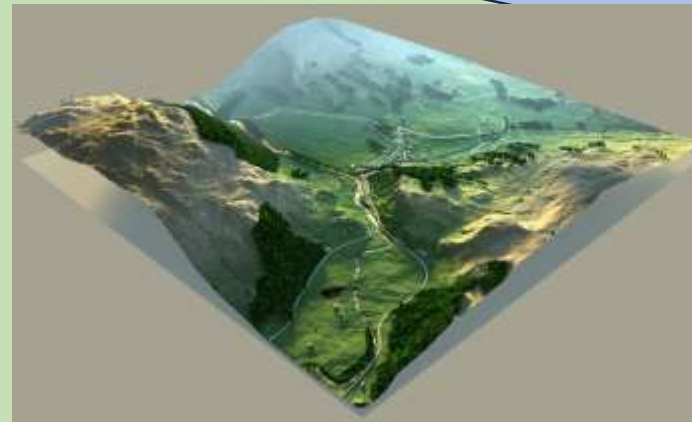
Биосфера



Гидросфера



Литосфера



РАСШИФРУЙ ТЕКСТ

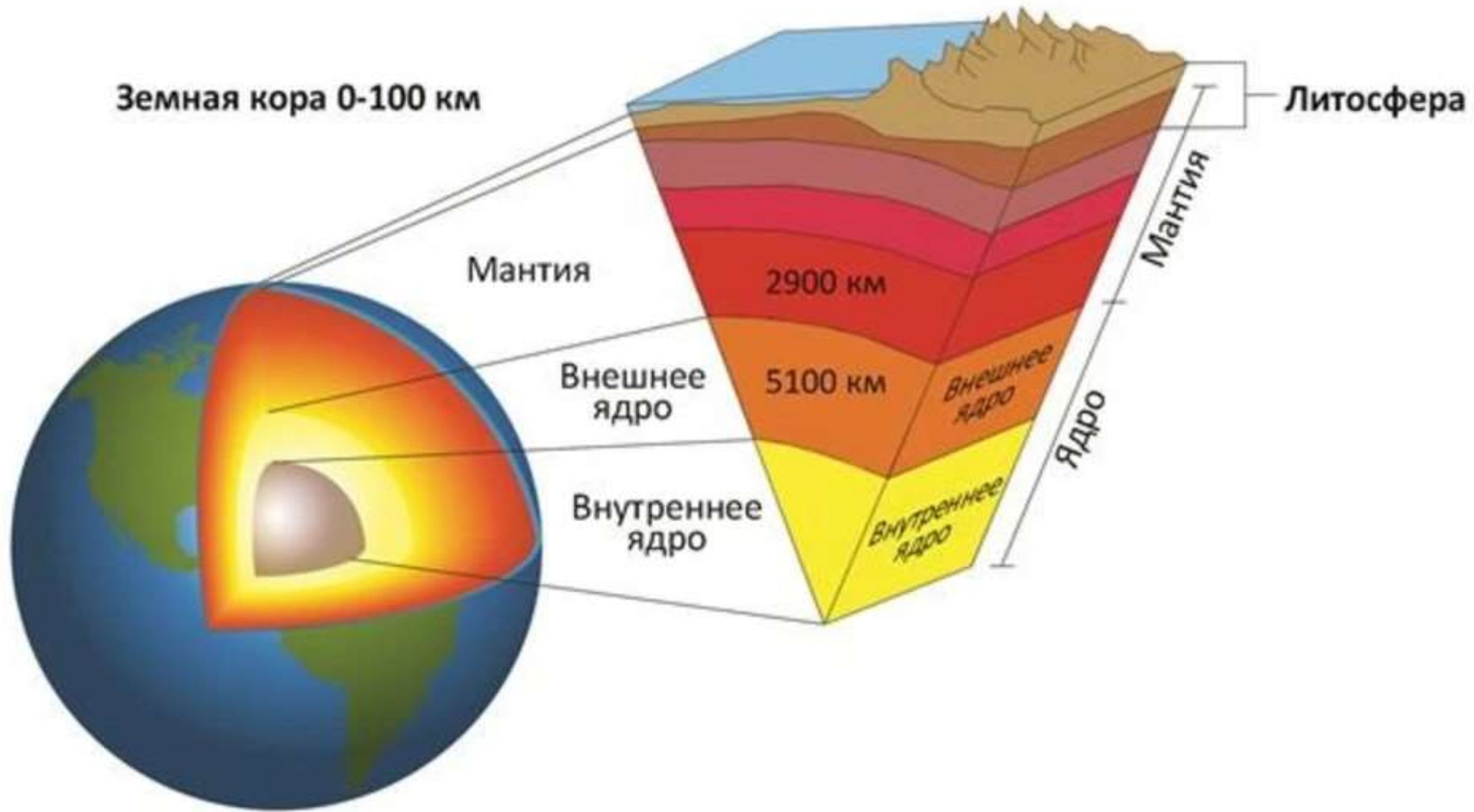
О	Л	И	Ф	Е	А	С	Т	Р
4	1	2	6	7	9	5	3	8
Ё	Д	А	В	Я	Р	Т		
3	5	6	2	7	4	1		
Б	О	Ч	А	О	К	Л	0	
2	5	6	8	1	7	4	3	

ЛИТОСФЕРА - твердая оболочка Земли.



**Тема урока:
«ЗЕМНАЯ КОРА
ВЕРХНЯЯ ЧАСТЬ
ЛИТОСФЕРЫ».**



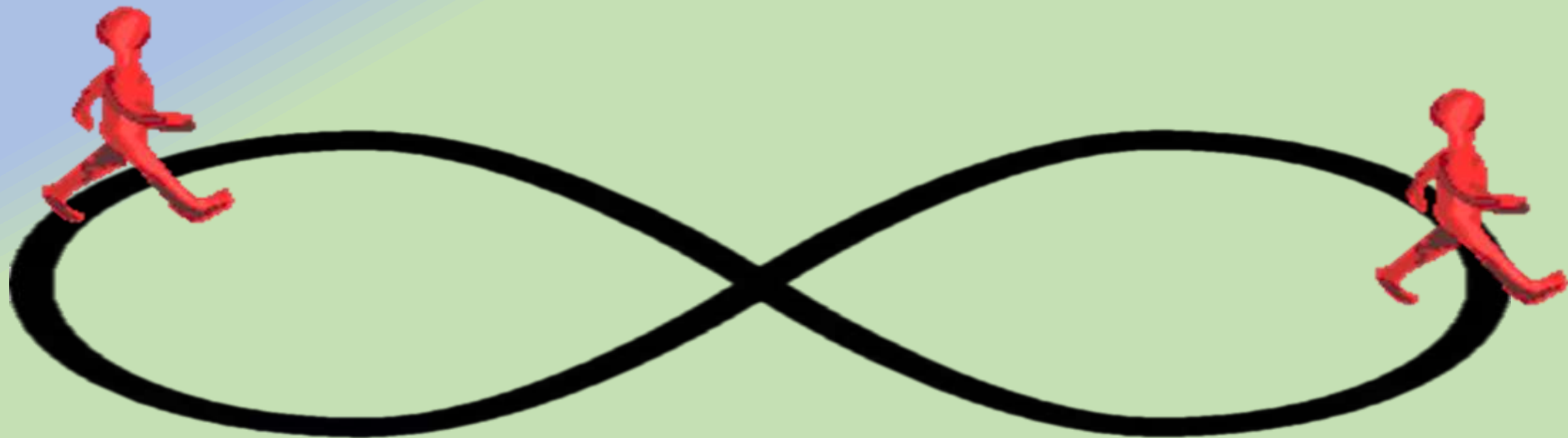


Используя учебник, параграф 18, страница 62, впишите в таблицу пропущенные слова.

Оболочка	Температура	Состояние	Толщина
Ядро			Внешнее ядро - км, внутренне ядро - км
		Свойства жидкого и твёрдого тела	
	Увеличивается на 3 С на каждые 100 м.		

Оболочка	Температура	Состояние	Толщина
ЯДРО	6000 С	Внешнее ядро- жидкое, внутреннее - твёрдое	Внешнее ядро - 2250 км, внутренне ядро - 1250 км
МАНТИЯ	2000 С	Свойства жидкого и твёрдого тела	2800 км
ЗЕМНАЯ КОРА	Увеличивается на 3 С на каждые 100 м.	Твёрдое	35 км

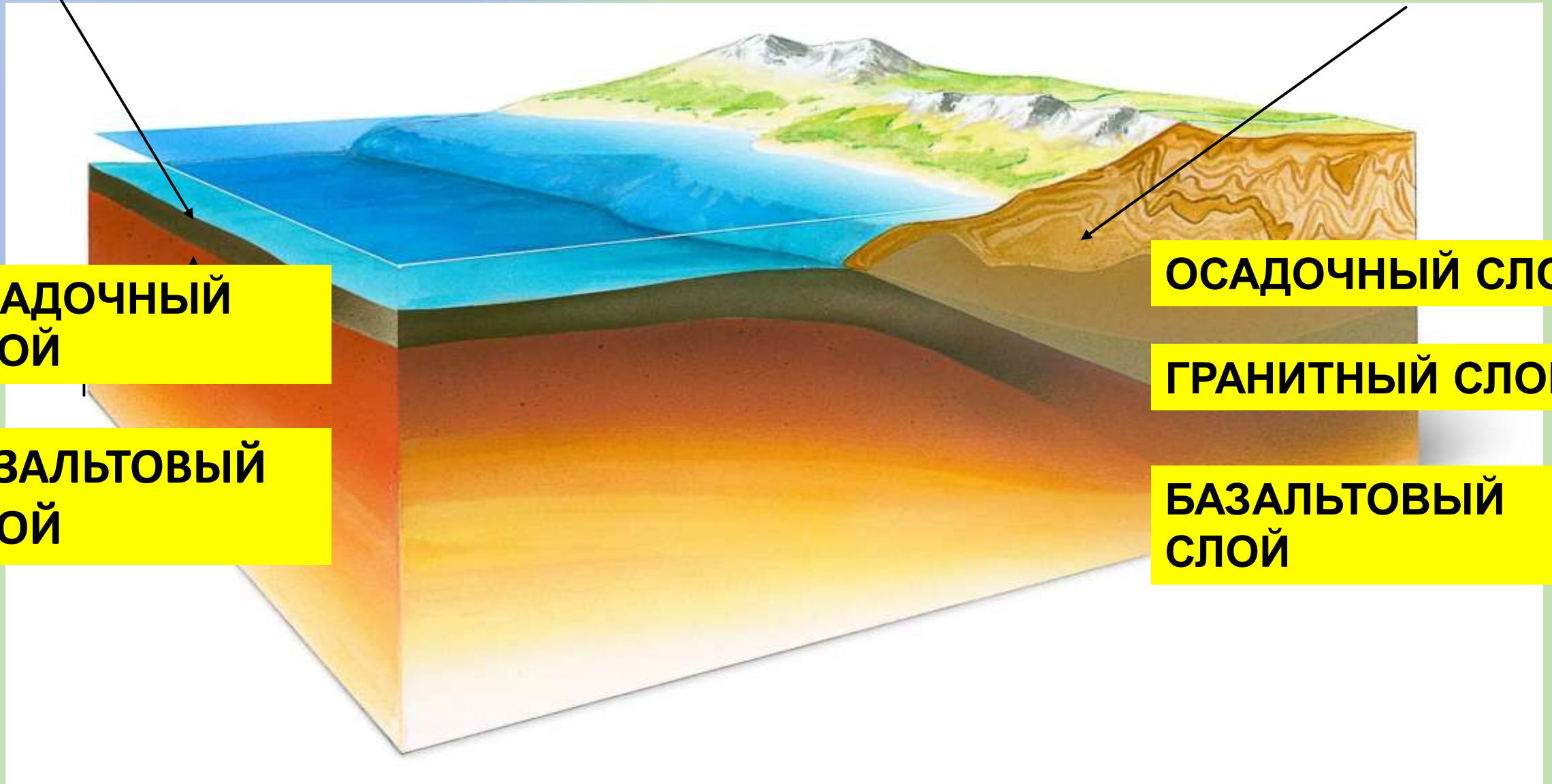
ЗРИТЕЛЬНАЯ ГИМНАСТИКА



ЗЕМНАЯ КОРА

ОКЕАНИЧЕСКАЯ

МАТЕРИКОВАЯ



ОСАДОЧНЫЙ СЛОЙ

ОСАДОЧНЫЙ СЛОЙ

БАЗАЛЬТОВЫЙ СЛОЙ

ГРАНИТНЫЙ СЛОЙ

БАЗАЛЬТОВЫЙ СЛОЙ

Земная кора

```
graph TD; A[Земная кора] --> B[материковая]; A --> C[океаническая]; B --> B1[осадочный слой]; B --> B2[гранитный слой]; B --> B3[базальтовый слой]; C --> C1[осадочный слой]; C --> C2[базальтовый слой];
```

материковая

осадочный слой

гранитный слой

базальтовый слой

океаническая

осадочный слой

базальтовый слой

"Твёрдо помнить должно, что видимые телесные на земле вещи и весь мир не в таком состоянии были с начала от создания, как ныне находим, но великие происходили в нём перемены.."

М. В. Ломоносов



- **Используя текст учебника и информацию на слайде ответим на вопросы .**
- **Какие силы меняют облик Земли ?**
- **Какие процессы относятся к внутренним силам, а какие к внешним?**

Силы влияющие на земную кору

внешние



внутренние



Как движутся континенты?



Выполним задание, восстановим логическую цепочку связи между написанными в определённом порядке действиями, используя текст учебника на стр.63-64

- 1. При столкновении плит, горные породы сминаются в складки.**
- 2.Образуются горы**
- 3.Литосфера состоит из устойчивых литосферных плит.**
- 4.Плиты могут расходиться, сталкиваться.**
- 5.Эти блоки литосферы способны перемещаться по верхнему слою мантии.**

- 1. Литосфера состоит из устойчивых литосферных плит.**
- 2. Эти блоки литосферы способны перемещаться по верхнему слою мантии.**
- 3. Плиты могут расходиться, сталкиваться**
- 4. При столкновении плит, горные породы сминаются в складки.**
- 5. Образуются горы.**

Распределим правильно слова, между частями внутреннего строения Земли.

Земная кора

Мантия

Ядро

35 км

океаническая

2800 км

6000 °

внешнее

осадочный слой

материковая

внутреннее

железо

базальтовый слой

1250 км.

гранитный слой

магма

2000°

Распределим правильно слова, между частями внутреннего строения Земли.

Земная кора

35 км

материковая

осадочный слой

гранитный слой

базальтовый слой

океаническая

Мантия

2800 км

2000°

магма

Ядро

1250 км

железо

6000 °

внешнее

внутреннее

Оцени себя, выбери смайлик.



Домашнее задание

- Параграф 18. Ответить на вопросы в конце параграфа.

Источники используемых материалов.

- <https://yandex.ru/video/preview/6697663271146354992>
- География 5-6 классы: учеб. Для общеобразоват. организаций/
(А.И. Алексеев и др.) –М. Просвещение.