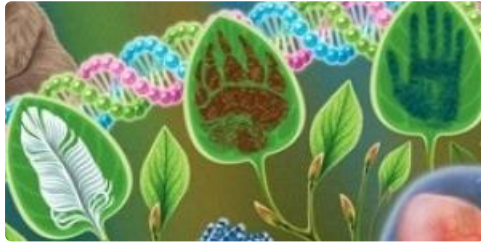


Этапы развития жизни на Земле 9 класс



Данный тест посвящен теме развития жизни на Земле. В нем содержатся вопросы, касающиеся этапов развития жизни на Земле, а также особенностей и отличий эр между собой.

Тест состоит из 10 вопросов с одним или несколькими вариантами ответов и задания на соответствие.

Этапы развития жизни на Земле 9 класс

1

1 из 10

На каком этапе развития жизни на Земле происходит развитие гетеротрофов и автотрофов?

- Архей
- Мезозой
- Протерозой
- Палеозой

2

2 из 10

Что характерно для Мезозоя?

- Появление многоклеточности
- Расцвет голосеменных растений
- Образование залежей каменного угля
- Появление птиц

3

3 из 10

Сколько всего эр выделяется в истории Земли и развитии жизни?

- 4
- 5
- 6
- 7

4

4 из 10

Появление панцирей и скелетов у животных, механических тканей у растений, это примеры адаптации к:

- наземно-воздушной среде
- почвенной среде
- водной среде
- организменной среде

5

5 из 10

Установите последовательность этапов развития жизни на Земле.

1 Катаржей

5 Мезозой

4 Палеозой

2 Архей

3 Протерозой

6 Кайнозой

6

6 из 10

Выберите особенности, характерные только для эры Протерозоя.

- Большие находки полезных ископаемых
- Расцвет эукариотических организмов
- Эпоха рептилий
- Появление водорослей, губок, кораллов
- Имеются группы всех царств живой природы
- Появление человека
- Появление симбионтов и паразитов

7

7 из 10

История Земли насчитывает .. млрд лет. Введите возраст Земли в виде цифры.

8

8 из 10

Сколько миллионов лет назад длилась эра Палеозоя?

- от 2500 до 542 млн
- от 542 до 252 млн
- от 65 млн до настоящего времени
- от 4000 до 2500 млн

Установите соответствие между эрами и их главными особенностями.

Протерозой	4	1	Появление акул, двоякодышащих и кистеперых рыб
Мезозой	6	2	Образование "первичного бульона" и коацерватных капель
Архей	5	3	Развитие покрытосеменных растений, млекопитающих
Кайнозой	3	4	Огромная по продолжительности эра, появление дыхания и многоклеточности
Катархей	2	5	Появление амёб, эвглен, фораминифер, радиолярий
Палеозой	1	6	Эпоха рептилий, распространение голосеменных



Какое животное изображено на данной картинке?

- Древний крокодил
- Рептилия эры Мезозоя
- Древнее земноводное
- Древнейшее пресмыкающееся