



УЧАСТИЕ РОДИТЕЛЕЙ В РАЗВИТИИ ИССЛЕДОВАТЕЛЬСКОГО ИНТЕРЕСА У РЕБЁНКА

**Сикорская Юлия Ивановна
учитель химии и биологии
МОУ СОШ №12
г. Новоалександровск
Ставропольский край**



Актуальность вопроса

Познавательный интерес и творческие способности:

- **Играют роль в становлении личности;**
- **Влияют на эффективность учебно-воспитательного процесса;**

Необходимость их разработки обусловлена повышением роли человеческого фактора во всех сферах деятельности, которые предполагают наличие определенной группы способностей, необходимых для успешной реализации деятельности.

Основные задачи

научно-исследовательской работы

- **Развитие творческих способностей, выработка исследовательских навыков;**
- **Формирование аналитического и критического, абстрактного мышления;**
- **Выявление одарённых детей;**
- **Развитие самостоятельности;**
- **Развитие способности формировать свое мнение и умение его отстаивать;**

- **Формирование чувства ответственности;**
- **Развитие умения общаться с аудиторией;**
- **Воспитание уверенности в себе;**
- **Сознание значимости выполненной работы;**
- **Воспитание целеустремлённости;**
- **Помощь в профессиональной ориентации;**

Польза исследовательской деятельности

1

Активизация
мыслительных
процессов

3

Умение
устанавливать
причинно-
следственные связи

2

Развитие памяти

4

Умение доказывать
и опровергать

Формирование исследовательской позиции учащихся



Исследовательский подход в обучении - это путь знакомства учащихся с методами научного познания, важное средство формирования у них научного мировоззрения, развития мышления и познавательной самостоятельности

Совместная деятельность ребёнка и родителя

- Творческие тематические выставки, конкурсы;
- Выпуск фотоколлажей;
- Самостоятельная проектная деятельность по доступным темам



Роль педагога

в повышении активности ребёнка в познавательно-исследовательской деятельности:

Стимулирует
интерес

Обсуждает варианты поиска,
прогнозирования и результата

Стимулирует исследовательское
поведение ребёнка

Использует приёмы
РТВ

Помогает в составлении алгоритма, правил,
ограничений

Схема исследовательской деятельности

Начальная школа

- Проблема проекта находится в области познавательных интересов ребенка;
- Проблема находится в зоне ближайшего развития;
- Учитываются возрастные особенности детей





**Необходимо остерегаться юных
исследователей, от скороспелых
суждений, от излишней самоуверенности
и приучать их к научной строгости и
ответственности**



Схема исследовательской деятельности

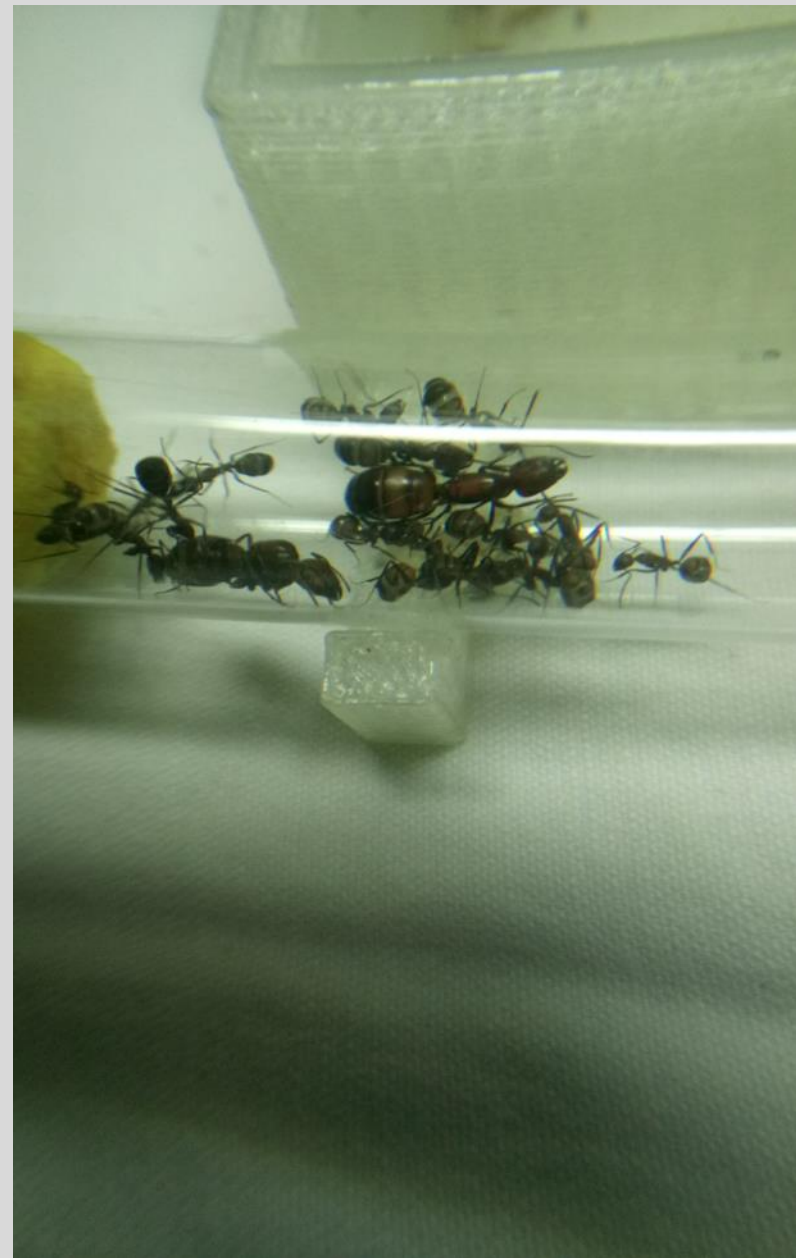
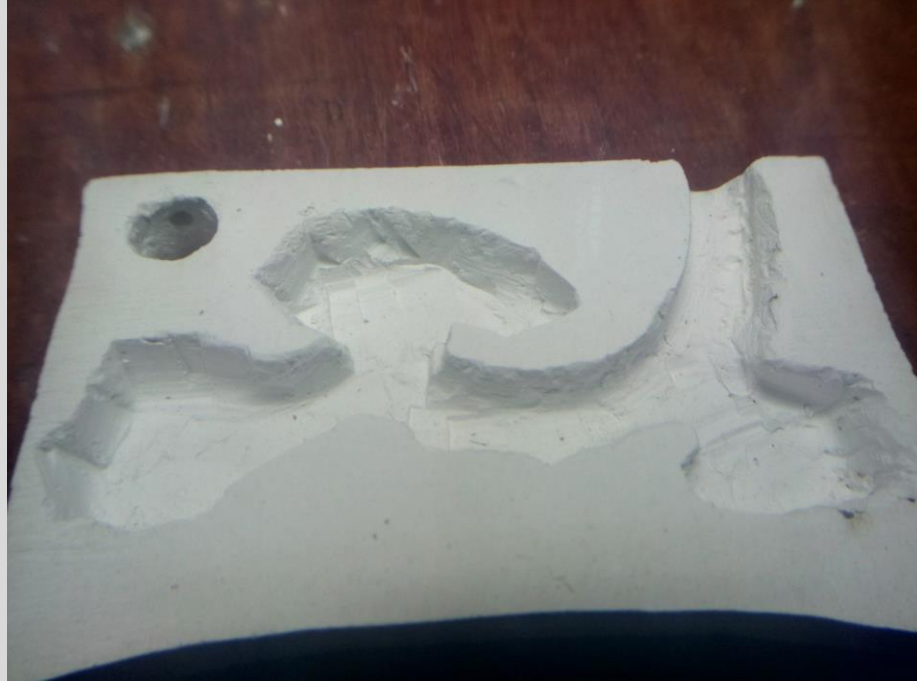
Основная школа

- Развитие методического обеспечения учебной деятельности;
- Обновление содержания образования, начало предпрофильной подготовки

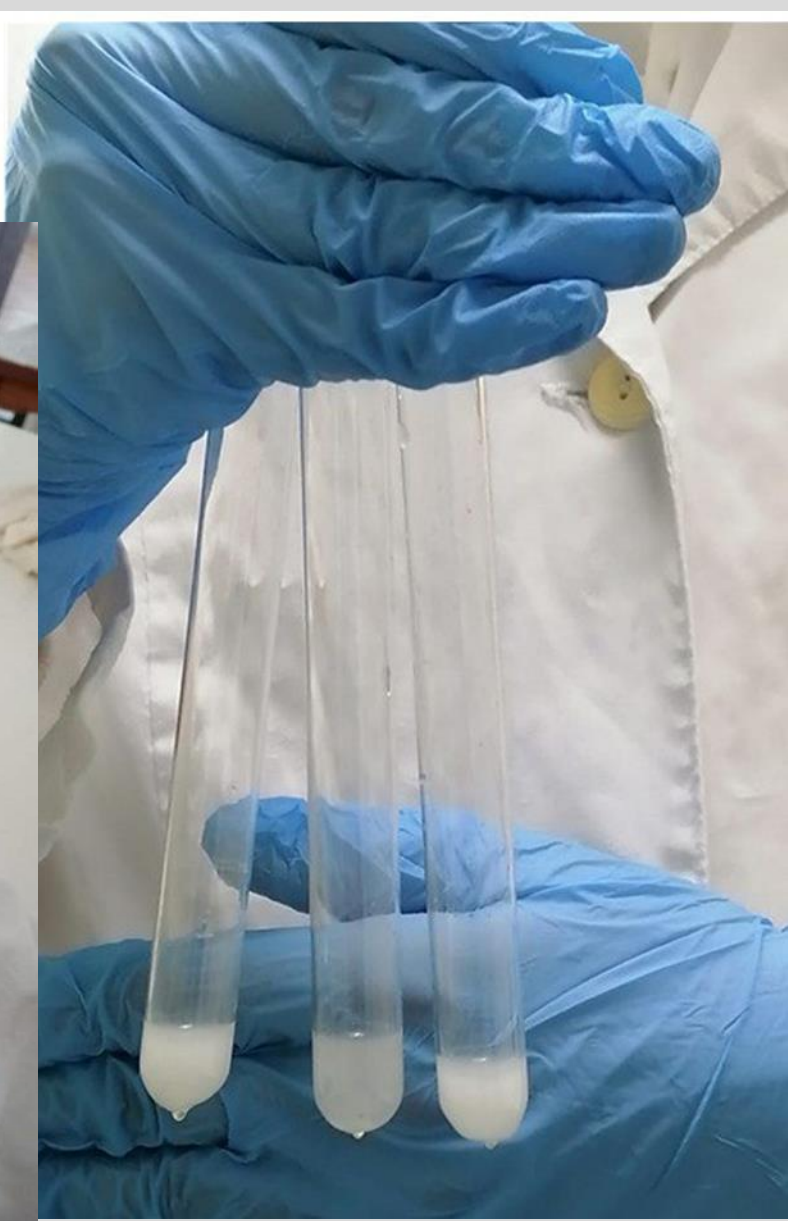
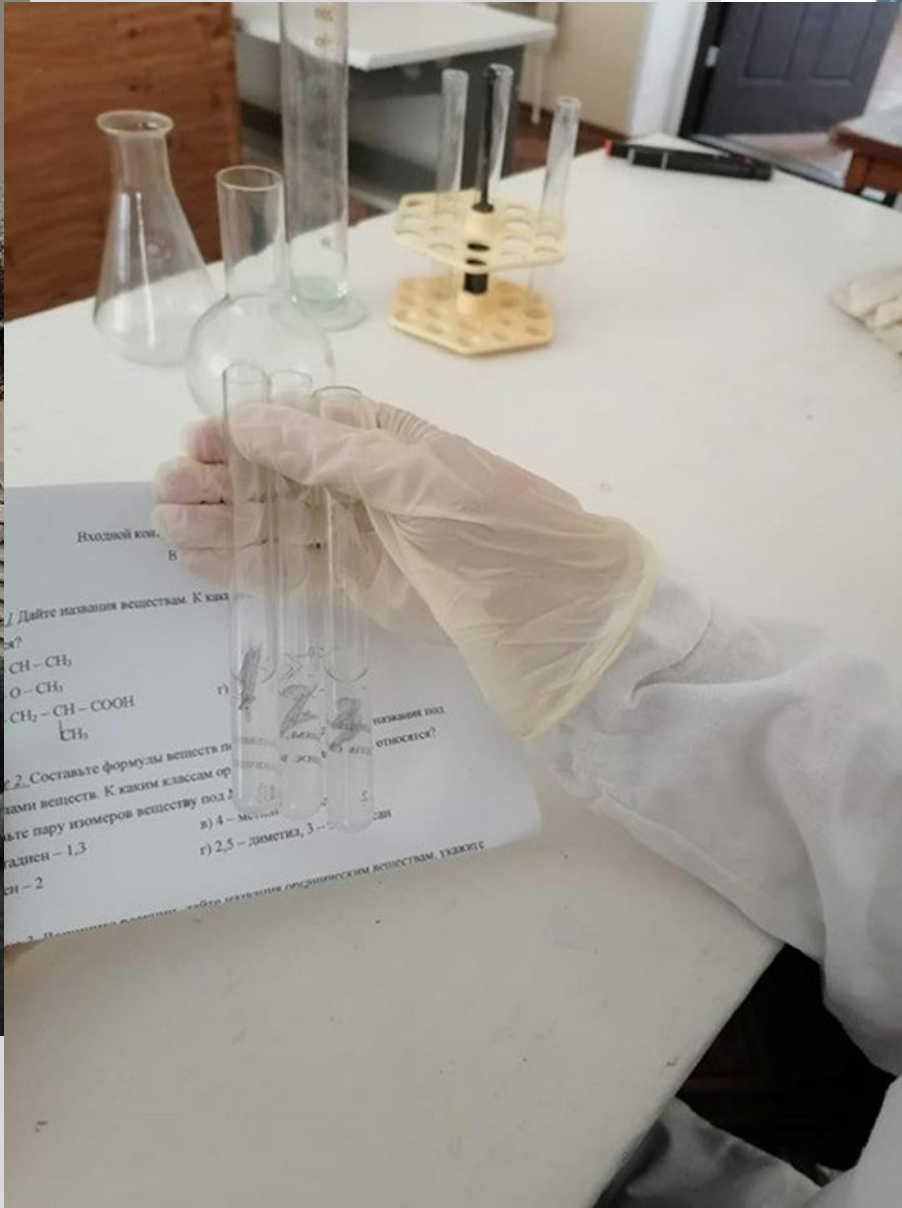
Схема исследовательской деятельности

Старшая школа

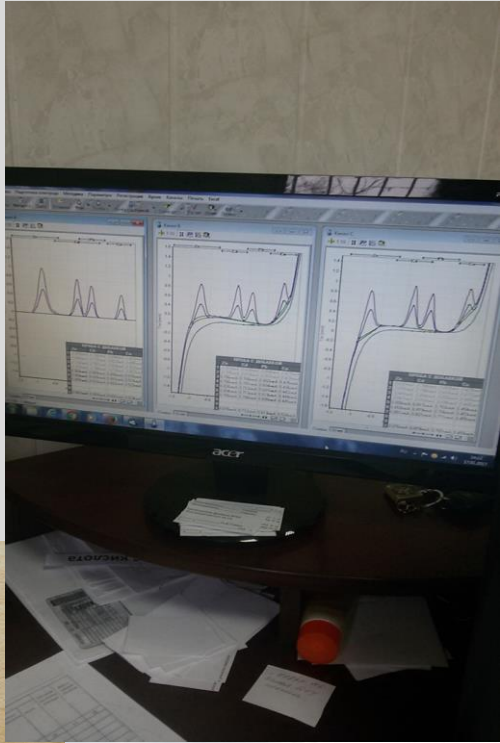
- Развитие исследовательской компетенции;
- Использование предпрофильных навыков как основы профиля старшей школы.













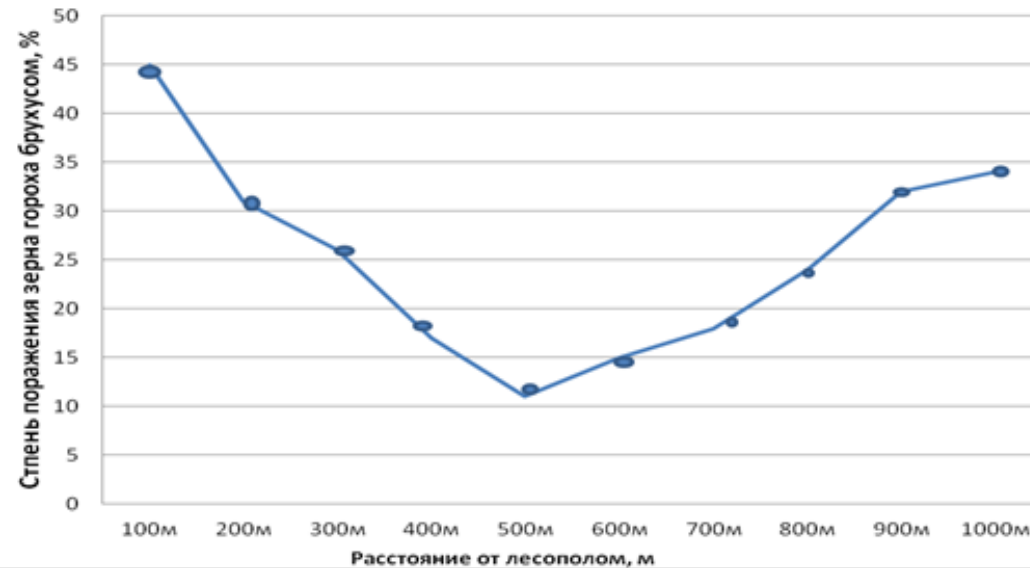








Интенсивность поражения зерна гороха брусусом в зависимости от расстояния учетных делянок до лесных полос
Восточная лесополоса ← → Правая лесополоса







МИНИСТЕРСТВО
ПРОСВЕЩЕНИЯ
РОССИЙСКОЙ
ФЕДЕРАЦИИ



ТОЧКА РОСТА

ЦЕНТР ОБРАЗОВАНИЯ
ЕСТЕСТВЕННО-НАУЧНОЙ И
ТЕХНОЛОГИЧЕСКОЙ НАПРАВЛЕННОСТЕЙ

ВЧЕРА-МЕЧТА, СЕГОДНЯ-ЦЕЛЬ, ЗАВТРА-РЕАЛЬНОСТЬ.



УЧИТЬСЯ
РАСТИ И
РАЗВИВАЙСЯ!

УМ
КОД
ДРУЖБА
ВПЕРЕД
ТРУД
ТВОРЧЕСТВО
ТЕХНОЛОГИЯ
СОвершенство
КРЕАТИВНОСТЬ
ПОМОЩЬ
КОМПЕТЕНТНОСТЬ





