

# СВОЯ ИГРА

Игру подготовили учителя начальных  
классов ГБОУ НОШ №611 СПб:

Г.А. Логинова и Т.В. Турко

Март 2023

Категория 1

Время



# Категория 2

# Выбор



Категория 3

# Планы



Категория 4

Угощение



Категория 5

Особая



# СВОЯ игра

Время	10	20	30	40	50
Выбор	10	20	30	40	50
Планы	10	20	30	40	50
Угощения	10	20	30	40	50
Особая	10	20	30	40	50

# Время

- Праздничный салют начался в 20:55 и продолжался 28 минут. Сколько было времени, когда закончился салют?

Ответ



# Время

10

- 21:23



СВОЯ  
игра

Категория 1	10	20	30	40	50
Категория 2	10	20	30	40	50
Категория 3	10	20	30	40	50
Категория 4	10	20	30	40	50
Категория 5	10	20	30	40	50

# Время

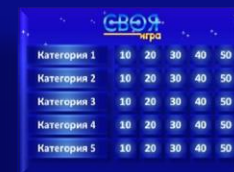
- Во сколько начались занятия в спортивной секции, если они длились 1 час 30 минут и закончились в 17 час.

Ответ

# Время

20

- 15:30



СВОЯ  
игра

Категория 1	10	20	30	40	50
Категория 2	10	20	30	40	50
Категория 3	10	20	30	40	50
Категория 4	10	20	30	40	50
Категория 5	10	20	30	40	50

# Время

30

- Репетиция оркестра началась в 10:50 и продолжалась 2 часа 20 минут. Сколько было времени, когда закончилась репетиция?

Ответ

# Время

30

13:10



СВОЯ  
игра

Категория 1	10	20	30	40	50
Категория 2	10	20	30	40	50
Категория 3	10	20	30	40	50
Категория 4	10	20	30	40	50
Категория 5	10	20	30	40	50

# КОТ В МЕШКЕ

40



Вопрос

## Кот в мешке

- Здравствуйте! По вашей карте недавно была совершена подозрительная финансовая операция, и, поэтому карта была заблокирована. Отправьте по ссылке код, написанный на обратной стороне карты.

А) Отправить код.

Б) Не отправлять код.

Ответ

# КОТ В МЕШКЕ

40

Б)



	10	20	30	40	50
Категория 1	10	20	30	40	50
Категория 2	10	20	30	40	50
Категория 3	10	20	30	40	50
Категория 4	10	20	30	40	50
Категория 5	10	20	30	40	50



# Время

Бегун пробежал дистанцию за 1 час 36 минут и финишировал в 13 часов 23 минуты.


Сколько было времени, когда бегун стартовал?

Ответ

# Время

50

11:47



СВОЯ  
игра

Категория 1	10	20	30	40	50
Категория 2	10	20	30	40	50
Категория 3	10	20	30	40	50
Категория 4	10	20	30	40	50
Категория 5	10	20	30	40	50

# Выбор

10

Света, Таня и Катя собирали грибы. Таня собрала больше всех — 39 грибов, а Катя меньше всех — 35 грибов. Они решили разделить все грибы между собой поровну, и у них это получилось. Сколько грибов нашла Света?

Ответ

# Выбор

10

- 37 грибов



	10	20	30	40	50
Категория 1	10	20	30	40	50
Категория 2	10	20	30	40	50
Категория 3	10	20	30	40	50
Категория 4	10	20	30	40	50
Категория 5	10	20	30	40	50

# Выбор

20


Ксюша, Света и Аля собирали грибы. Света собрала больше всех — 47 грибов, а Аля меньше всех — 43 гриба. Они решили разделить все грибы между собой поровну, и у них это получилось. Сколько грибов нашла Ксюша?

Ответ

# Выбор

20

45 грибов



	10	20	30	40	50
Категория 1	10	20	30	40	50
Категория 2	10	20	30	40	50
Категория 3	10	20	30	40	50
Категория 4	10	20	30	40	50
Категория 5	10	20	30	40	50

# КОТ В МЕШКЕ

30



Вопрос

# Кот в мешке

Вы слышите вызов с неизвестного номера. Ваши действия:

- А) Ответить на звонок.
- Б) Не отвечать на вызов

Ответ



# КОТ В МЕШКЕ

30

Б)



	10	20	30	40	50
Категория 1	10	20	30	40	50
Категория 2	10	20	30	40	50
Категория 3	10	20	30	40	50
Категория 4	10	20	30	40	50
Категория 5	10	20	30	40	50

# Выбор

40

Юля собирает наклейки. На 11-летие родители подарили ей три наклейки с принцессой и пообещали на каждый следующий день рождения дарить на две наклейки больше, чем на предыдущий.

Сколько наклеек подарят Юле родители на 15-летие?

Ответ

# Выбор

40

## 11 наклеек



СВОЯ  
игра

Категория 1	10	20	30	40	50
Категория 2	10	20	30	40	50
Категория 3	10	20	30	40	50
Категория 4	10	20	30	40	50
Категория 5	10	20	30	40	50

# Выбор

50

Юля собирает наклейки. На 11-летие родители подарили ей три наклейки с принцессой и пообещали на каждый следующий день рождения дарить на две наклейки больше, чем на предыдущий.

Сколько всего наклеек подарят Юле родители на её дни рождения с 12 до 16 лет (включительно)?

Ответ

# Выбор

50

## 45 наклеек



СВОЯ ИГРА				
Категория 1	10	20	30	40 50
Категория 2	10	20	30	40 50
Категория 3	10	20	30	40 50
Категория 4	10	20	30	40 50
Категория 5	10	20	30	40 50

# Планы

После ужина Слава поиграл на гитаре, почитал книжку и погулял с собакой. На каждое из этих занятий он потратил по полчаса, а затем быстро умылся и лёг спать. Родители попросили не шуметь за час до сна. Гулял с собакой Слава раньше, чем начал читать книжку. Чем Слава занимался сразу после ужина?

Ответ

# Планы

10

Слава играл на гитаре.



	10	20	30	40	50
Категория 1	10	20	30	40	50
Категория 2	10	20	30	40	50
Категория 3	10	20	30	40	50
Категория 4	10	20	30	40	50
Категория 5	10	20	30	40	50

# Планы

Каждая серия мультфильма длится одно и то же число минут. Олег посмотрел три серии мультфильма без перерыва. Мультфильм начался в 16 ч 35 мин и закончился в 17 ч 05 мин. Сколько минут длится каждая серия?

Ответ



# Планы

20

10 минут



СВОЯ ИГРА

Категория 1	10	20	30	40	50
Категория 2	10	20	30	40	50
Категория 3	10	20	30	40	50
Категория 4	10	20	30	40	50
Категория 5	10	20	30	40	50

# Планы

Объём бочки 250 л. В пустую бочку вылили 10 двенадцатилитровых и 5 десятилитровых вёдер воды.

Сколько ещё литров воды может поместиться в бочке?

Ответ

# Планы

30

## 80 литров



	10	20	30	40	50
Категория 1	10	20	30	40	50
Категория 2	10	20	30	40	50
Категория 3	10	20	30	40	50
Категория 4	10	20	30	40	50
Категория 5	10	20	30	40	50

# Планы

40

В коробки разложили 7 кг печенья. В большую коробку помещается 700 г, а в маленькую — 400 г печенья.

Было использовано 6 больших коробок. Сколько потребовалось маленьких коробок?

Ответ

# Планы

40

## 7 маленьких коробок



	10	20	30	40	50
Категория 1	10	20	30	40	50
Категория 2	10	20	30	40	50
Категория 3	10	20	30	40	50
Категория 4	10	20	30	40	50
Категория 5	10	20	30	40	50

# КОТ В МЕШКЕ

50



Вопрос

# Кот в мешке

Вы получили сообщение на телефон: Поздравляем! На ваш номер телефона случайным выбором выпал приз на 10000руб. Срочно сообщите номер своей карты для получения приза. Твои действия:

А) Послать номер карты.

Б) Не отвечать на сообщение. Удалить номер

Ответ

# КОТ В МЕШКЕ

50

Б)



СВОЯ ИГРА

Категория 1	10	20	30	40	50
Категория 2	10	20	30	40	50
Категория 3	10	20	30	40	50
Категория 4	10	20	30	40	50
Категория 5	10	20	30	40	50



# Кот в мешке

10



Вопрос

# Кот в мешке

10

С какого возраста ребёнок может иметь личную банковскую карту для совершения финансовых операций?

А) с 10 лет

В) с 16 лет

Б) с 14 лет

Г) с любого

Ответ

# КОТ В МЕШКЕ

10

Б)



СВОЯ ИГРА					
Категория 1	10	20	30	40	50
Категория 2	10	20	30	40	50
Категория 3	10	20	30	40	50
Категория 4	10	20	30	40	50
Категория 5	10	20	30	40	50

# Угощения

У Саши есть конфеты: 6 мятных, 8 лимонных и 4 вишнёвых. Саша хочет разложить все конфеты в несколько пакетиков так, чтобы в каждом пакетике встречались конфеты всех трёх видов и чтобы во всех пакетиках конфет было одинаковое количество.

Какое самое большое количество пакетиков с конфетами сможет собрать Саша?

Ответ

# Угощения

20

## 2 пакетика



СВОЯ ИГРА

Категория 1	10	20	30	40	50
Категория 2	10	20	30	40	50
Категория 3	10	20	30	40	50
Категория 4	10	20	30	40	50
Категория 5	10	20	30	40	50

# Угощения

Мама к чаю хочет купить торт. Ей понравились 2 торта. Она просит помочь с выбором.

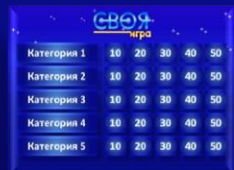
Вес торта - 1кг 500г. Торт какой формы взять: круглый или квадратный, если ты пригласил 12 друзей?

Ответ

# Угощения

30

Круглый торт можно разделить на 12  
равных частей



	10	20	30	40	50
Категория 1	10	20	30	40	50
Категория 2	10	20	30	40	50
Категория 3	10	20	30	40	50
Категория 4	10	20	30	40	50
Категория 5	10	20	30	40	50

# Угощения

В магазине продаются кондитерские изделия в пачках. На рисунке показаны цены



28 руб.



93 руб.

Сколько всего рублей надо заплатить за три пачки крекеров и одну пачку зефира?

Ответ



# Угощения

40

177 рублей



СВОЯ  
ИГРА

Категория 1	10	20	30	40	50
Категория 2	10	20	30	40	50
Категория 3	10	20	30	40	50
Категория 4	10	20	30	40	50
Категория 5	10	20	30	40	50

# Угощения

50

Праздничный стол будет накрыт на 12 человек. 5 из них пьют вишнёвый сок, а остальные – яблочный.

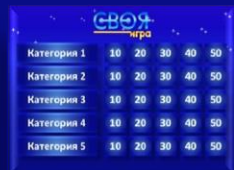
Сколько литровых пакетов сока надо купить, чтобы каждый мог выпить по 2 стакана ёмкостью 200г ?

Ответ

# Угощения

50

2 пакета вишнёвого и 3 пакета  
яблочного сока



СВОЯ ИГРА					
Категория 1	10	20	30	40	50
Категория 2	10	20	30	40	50
Категория 3	10	20	30	40	50
Категория 4	10	20	30	40	50
Категория 5	10	20	30	40	50

Особая

10

Почему семена в пакетиках зимой не прорастают?

Ответ

# Особая

10

## Не получают воды, воздуха и тепла



СВОЯ ЧИСТА					
Категория 1	10	20	30	40	50
Категория 2	10	20	30	40	50
Категория 3	10	20	30	40	50
Категория 4	10	20	30	40	50
Категория 5	10	20	30	40	50

# КОТ В МЕШКЕ

20



Вопрос

## Кот в мешке

Что надо делать в первую очередь, если ты потерял банковскую карту?

- А) Позвонить родителям
- Б) Бежать к учителю
- В) Позвонить в банк
- Г) Ничего не делать

Ответ

# КОТ В МЕШКЕ

20

A)



СВОЯ  
игра

Категория 1	10	20	30	40	50
Категория 2	10	20	30	40	50
Категория 3	10	20	30	40	50
Категория 4	10	20	30	40	50
Категория 5	10	20	30	40	50



# Особая

30


Из незакрытого на перемене крана в столовой течет вода. За минуту вытекает 8 литров воды. Сколько чистой воды утечет в канализацию за перемену (15 минут)?

Ответ

# Особая

30

# 120 литров



СВОЯ ЧИСТА					
Категория 1	10	20	30	40	50
Категория 2	10	20	30	40	50
Категория 3	10	20	30	40	50
Категория 4	10	20	30	40	50
Категория 5	10	20	30	40	50

# Особая

40

1. Из нее делают очень много игрушек.
2. Она бывает разноцветной, и ее очень трудно сделать.
3. Предметы, изготовленные из нее, мало весят.
4. Если ее поджечь, то появляется много черного дыма, который плохо пахнет.
5. Её нельзя выбрасывать, т. к. она сама по себе в природе не разлагается.

Ответ

# Особая

40

# Пластмасса



СВОЯ ИГРА

Категория 1	10	20	30	40	50
Категория 2	10	20	30	40	50
Категория 3	10	20	30	40	50
Категория 4	10	20	30	40	50
Категория 5	10	20	30	40	50

# Особая


- 1.Его делают из песка.
- 2.Чаще всего оно прозрачное.
- 3.Когда падает, оно разбивается.
- 4.Если его нагреть, оно становится тягучим, как тесто.
- 5.Брошенное в лесу, оно может стать источником пожара.

Ответ

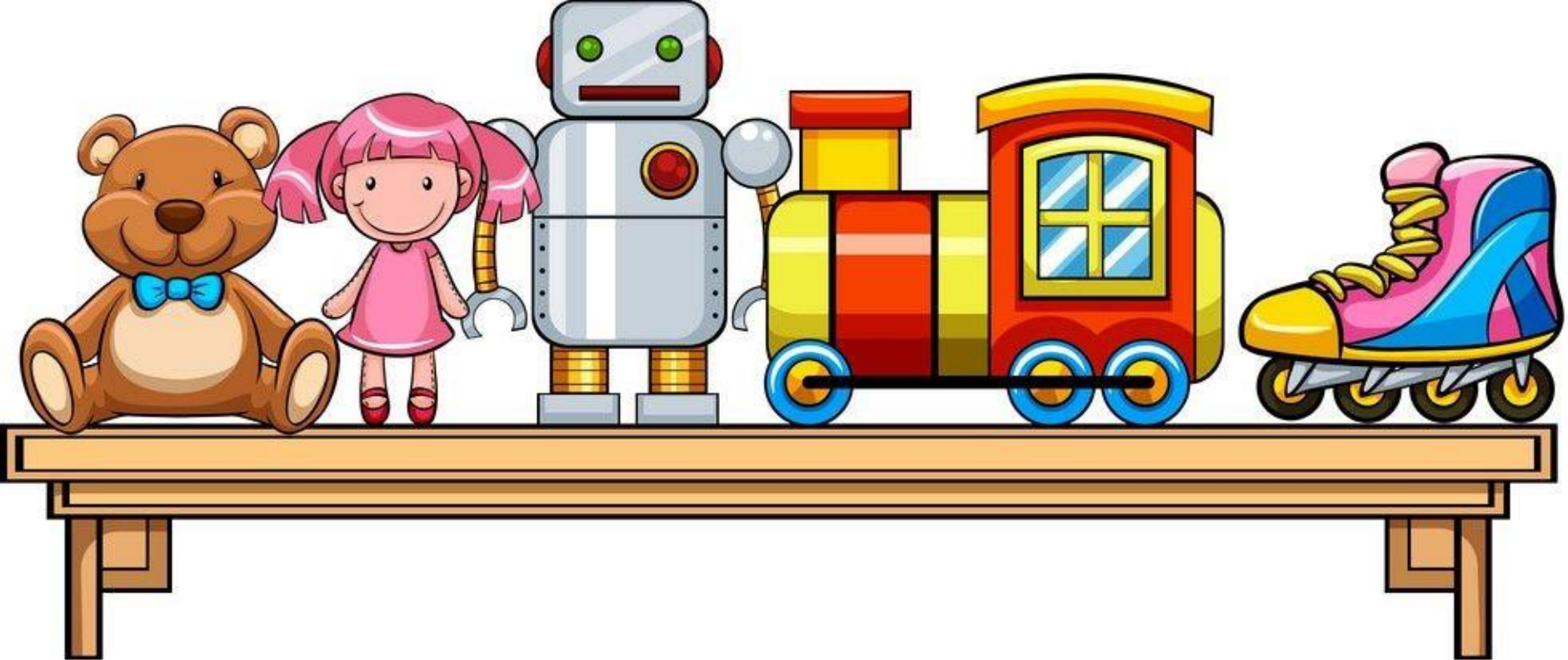
# Категория 5

50

## Стекло



	10	20	30	40	50
Категория 1	10	20	30	40	50
Категория 2	10	20	30	40	50
Категория 3	10	20	30	40	50
Категория 4	10	20	30	40	50
Категория 5	10	20	30	40	50







# Использованные источники

Аудиоряды заимствованы с сайта  
[GetTune.net](http://GetTune.net) по запросу «Своя игра»

[Звезда](#)

[Фон](#)

[Кот в мешке](#)

[Идея игры](#)

Автор шаблона игры Салиш С.С.

2014 год